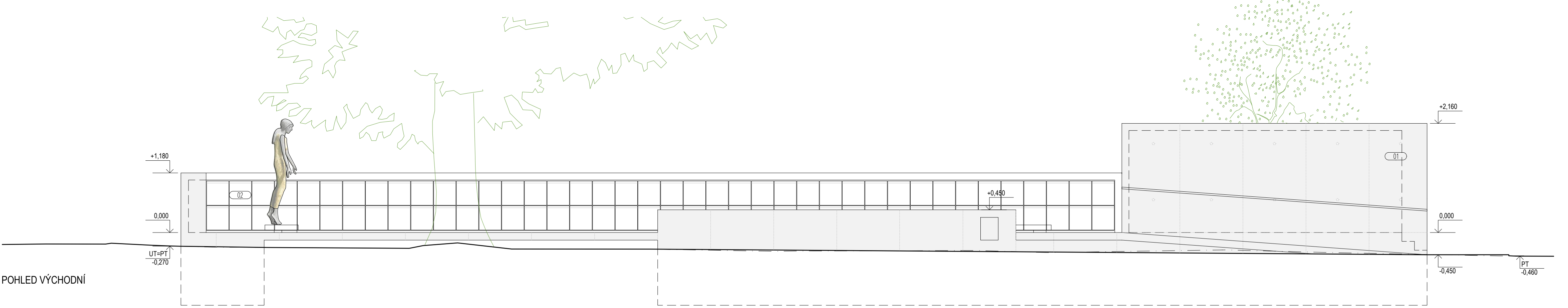


POHLED ZÁPADNÍ



POHLED VÝCHODNÍ

- 01

MONOLITICKÝ BETON, POHLEDOVÁ KVALITA PBS, HRANY OSTRÉ BEZ ZKOSENÍ, BEDNĚNÍ NOSNÍKOVÉ, OTISK BEDNĚNÍ BUDE TVOŘEN NA SRAZ KLADENOU VODOVZDORNOU HLADKOU PŘEKLIŽKOU ZÁKLADNÍHO FORMÁTU 2500X1250mm, OTVORY PO SPÍNACÍCH TYČÍCH V PRAVIDELNÝCH ROZESTUPECH, DISTANČNÍKY Z VLÁKNOBETONU
SPÁROŘEZ A ROZMÍSTĚNÍ SPÍNACÍCH TYČÍ BUDE ODSOUHLAŠEN ARCHITEKTEM NA ZÁKLADĚ PŘEDLOŽENÉ VÝROBNÍ DOKUMENTACE
- 02

SCHRÁNKY KOLUMBÁRIA, NEREZOVÁ KONSTRUKCE, JEDNOTLIVÁ DVÍŘKA ZE SKLOBETONU

Souřadnicový systém S-JTSK
±0,000=347,05 výškový systém Bpv

HŘBITOV LITOMYŠL - KOLUMBÁRIUM A ROZPTYLOVÁ LOUČKA

stavebník: Město Litomyšl, Bratři Štastných 1000, 570 20 Litomyšl
místo stavby: Prokešova, Litomyšl, 570 01, parc. č. 783, k.ú. Litomyšl

Kuba & Pilar architekti s.r.o.
Kopečná 58, 602 00 Brno
tel.: 543 215 921
e-mail: atelier1@kuba-pilar.cz

zodpovědný projektant stavby:	Akad. arch. Ladislav Kuba	stupeň:	DSP
hlavní architekt projektu:	Akad. arch. Ladislav Kuba	datum:	01/2025
projektant části:	Kuba & Pilar architekti s.r.o.	měřítko:	1:50
zodpovědný projektant části:	Akad. arch. Ladislav Kuba	formát:	4xA4
vypracoval:	Ing. arch. Patrik Obr		
část:	Dokumentace objektů	označení části:	D
stavební objekt:	Kolumbárium a rozptylová loučka	označení objektu:	SO 01
část stavebního objektu:	Architektonicko - stavební řešení	označení části objektu:	SO 01.1

POHLED ZÁPADNÍ, VÝCHODNÍ

č. KOL-DSP-SO 01.1-202-00R